

- PC Software
- TE-Aktivität
Darstellung der gesamten Kabelstrecke
- Hohe Störunterdrückung
- TE-Lokalisierung
„PD-mapping“
- TE Pegelmessung

PD90

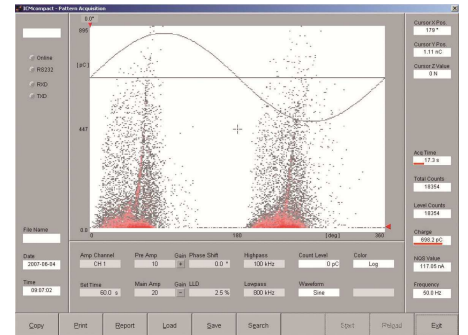
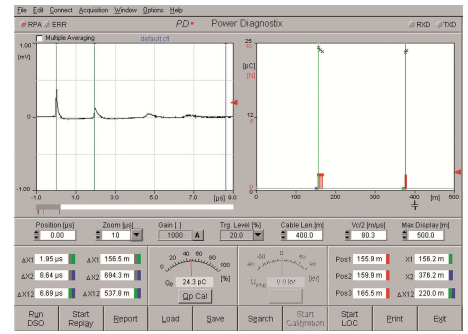
Teilendladungserfassung und -lokalisierung

Teilendladungsmessungen konnten früher nur in störungsfreier Umgebung ausgeführt werden (z.B. Faradayscher Käfig), was Vor-Ort-Messungen unmöglich machte.

Durch die Entwicklung von neuester Elektronik und digitaler Filterung sind solche Messungen nun auch Vor-Ort möglich – beispielsweise in Schaltanlagen.

Diese nichtschädigende Diagnose-methode bietet eine exakte Analyse von Kabeln und deren Verbindungen (zum Beispiel Muffen).

Das exakte Lokalisieren dieser Teilendladungen (TE) führt zu einer massiven Verbesserung im Bereich der Qualitätssicherung der Betriebsmittel und ermöglicht dadurch eine gezielte vorbeugende Wartung.



Type	PD90	
HV Filter und Kuppelkondensator	Nennspannung kVpeak	90
	Nennstrom (A)	1
	Filterkapazität (nF)	10
	Abmessungen L x H x B (mm)	550 x 900 x 360
	Gewicht (kg)	55
Kalibrator	Anzeige (pC)	100 bis 10.000
	Gewicht (kg)	1
Teilendladungsdetektor	Anzeige / Auflösung (Pixel)	Backlit LCD / 128 x 240
	Eingangsimpedanz	10 kΩ / 50 pF
	Untere Grenzfrequenz (kHz)	40, 80 oder 100
	Obere Grenzfrequenz (kHz)	250, 600 oder 800
	Synchronisation	0.1, 0.05, 0.02
	Autom. Nulldurchgangserkennung	Ja
	Signal Trigger	Manuell und Autom.
	Abmessungen L x H x B (mm)	250 x 160 x 300
	Gewicht (kg)	3
Software	Microsoft Windows	XP / Windows 7
	TE-Lokalisierung- und „Mapping“	JA

Verschiedene Modelle (z.B. mit und ohne Bluetooth) und Einbauvarianten sind auf Anfrage verfügbar.

b2 High-Voltage
ist ein Geschäftsbereich von
b2 electronic GmbH

Riedstraße 1
6833 Klaus
AUSTRIA

Tel. +43 (0)5523 57373
Fax + 43 (0)5523 57373-5

www.b2hv.at
info@b2hv.at



DHV1226 Rev00
GERMAN

Änderungen und Irrtümer vorbehalten.
Abbildungen ähnlich.



AMPG
AMPG Jakober GmbH
Bahnhofstrasse 24/17
A-6780 Schruns | Österreich
Email: contact@ampg.at
www.ampg.at | Tel: 05556 76725